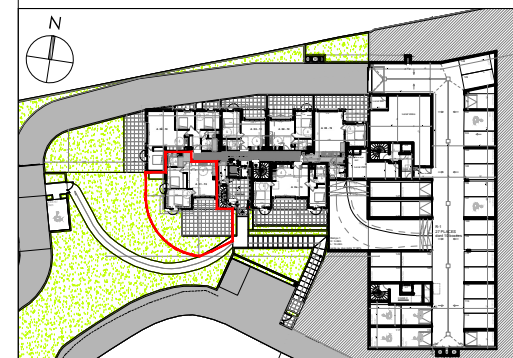


Villa Bianca



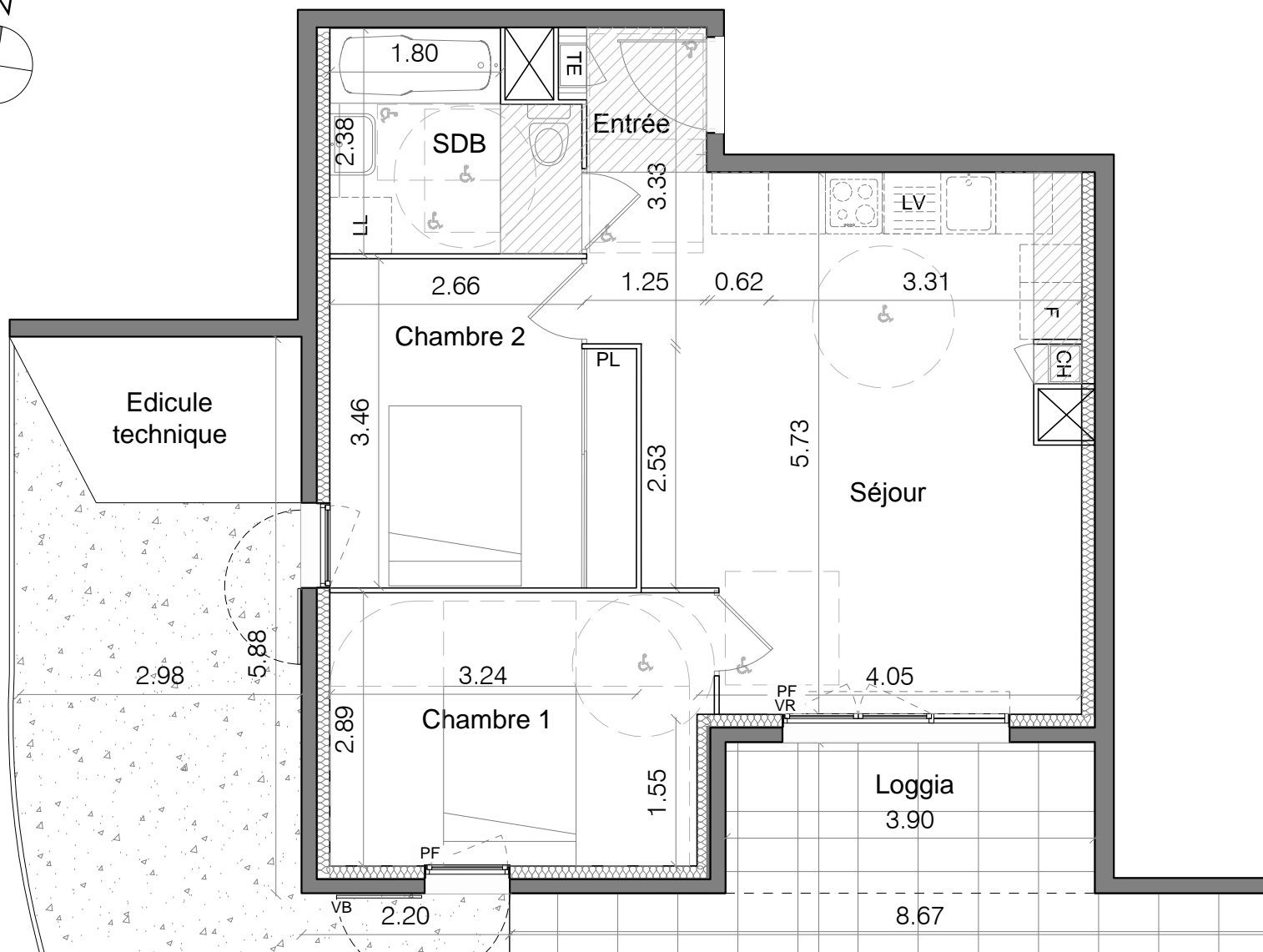
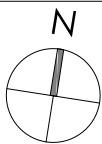
Niveau	N° de Lot	Type
RDC	A01	3P

Séjour	26.20m ²
Chambre 1	11.43m ²
Chambre 2	10.72m ²
Entrée	1.94m ²
SDB	5.67m ²
SURFACE TOTALE HABITABLE	55.96m²

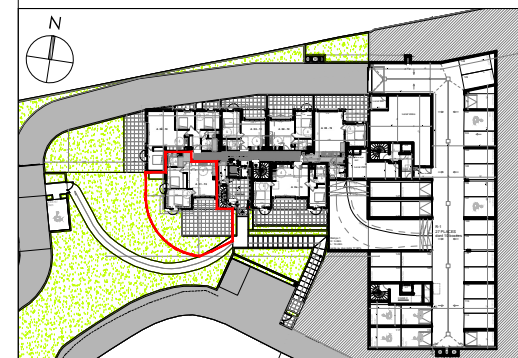
Loggia	6.23m ²
Terrasse	37.87m ²
Jardin	58.54m ²

SURFACE TOTALE EXTERIEURE 102.64m²

Légende	PL Placard	CH Chaudière	VB Volet battant
LL Lave Linge	TE Tableau électrique	VR Volet roulant	
LV Lave vaisselle	=== Cloison démontable	PF Porte Fenêtre	
F Réfrigérateur			
▨ Faux plafond			FAV Fenêtre allège vitrée



Villa Bianca



Niveau	N° de Lot	Type
RDC	A01	3P

Séjour	26.20m ²
Chambre 1	11.43m ²
Chambre 2	10.72m ²
Entrée	1.94m ²
SDB	5.67m ²

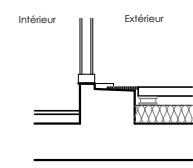
SURFACE TOTALE HABITABLE 55.96m²

Loggia	6.23m ²
Terrasse	37.87m ²
Jardin	58.54m ²

SURFACE TOTALE EXTERIEURE 102.64m²



DÉTAIL ACCES TERRASSE
ACCESSIBILITÉ PMR
 Compte-tenu du niveau de sol fini intérieur et extérieur compris entre 7 et 15cm, le franchissement du seuil par une personne à mobilité réduite pour accéder à l'espace extérieur privatif se fera par un pan incliné avec palier de repos au moyen d'une rampe amovible non fournie à la livraison



Légende	PL Placard	CH Chaudière	VB Volet battant
	LL Lave Linge	TE Tableau électrique	VR Volet roulant
LV Lave vaisselle	=== Cloison démontable	PF Porte Fenêtre	
F Réfrigérateur	FAV Fenêtre allège vitrée		
▨ Faux plafond			

Tout en conservant les caractéristiques essentielles du plan, la société se réserve la possibilité d'y apporter des modifications pour des raisons de construction ou d'amélioration. Les retombées de faux plafond, soffites et l'emplacement des équipements sont figurés à titre indicatif. toute modification ne pourra être validée que si elle respecte les normes d'accessibilité. Les nourrices d'eau seront positionnées à proximité des gaines dans les wc, placard ou cuisine sous évier en fonction du BET fluides. Les évacuations entre les éléments sanitaires et gaines sont apparentes.