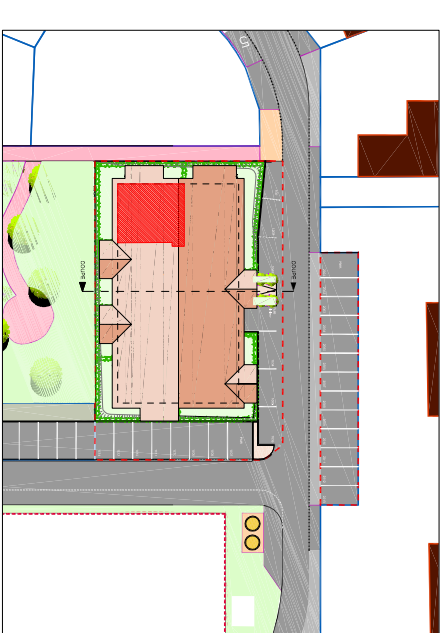


RESIDENCE ITURRIA

Lotissement Dotorea - Saint Palais



SAS NEXITY IR PPB
c/o nexity Agence Pays Basque
40 chemin de Sabalce
64 100 Bayonne



R+2	T3	202
------------	-----------	------------

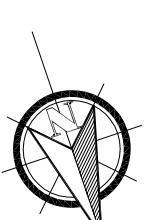
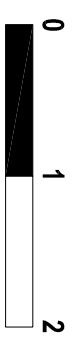
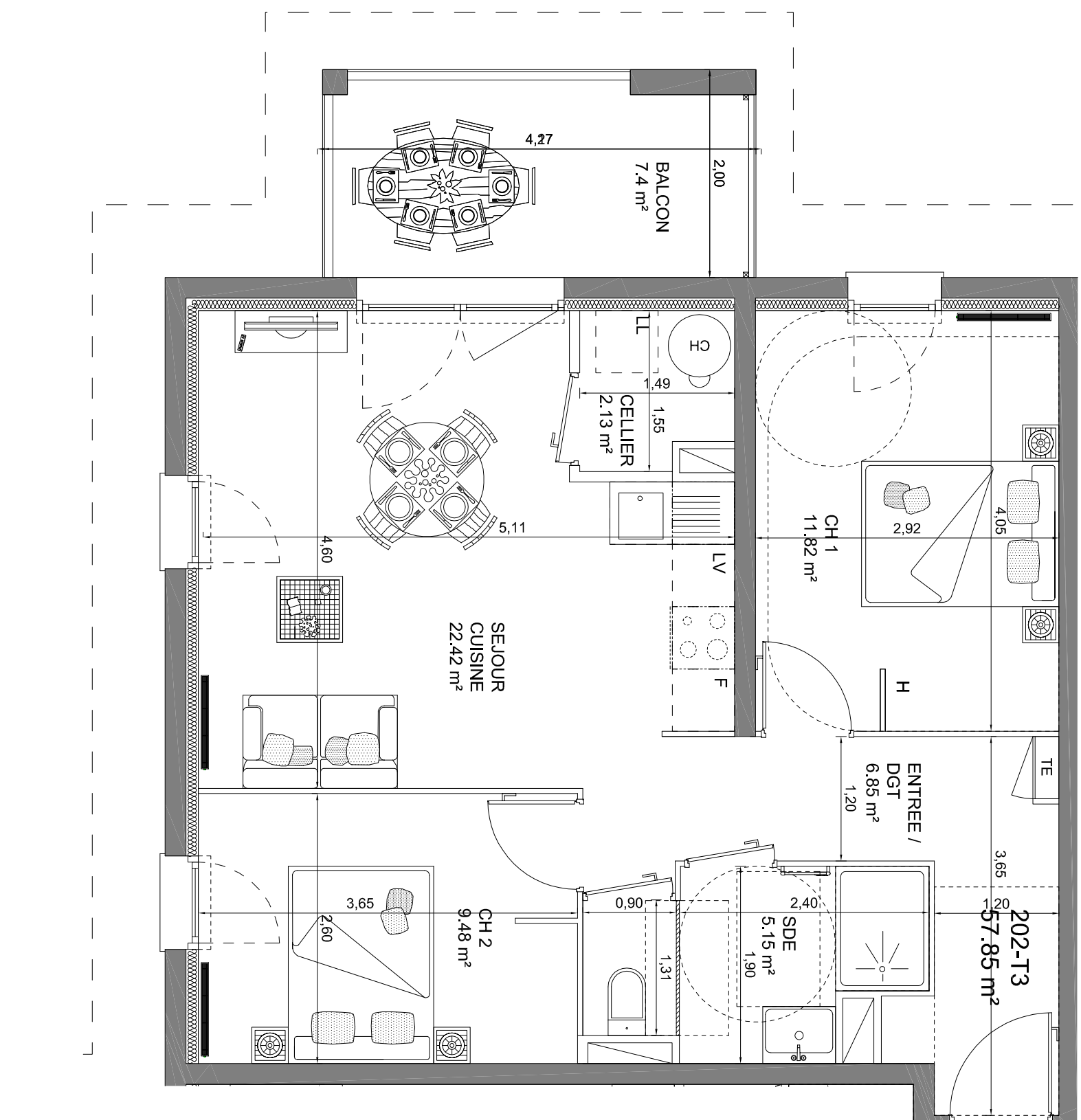
SURFACES HABITABLES

	en m ²
SEJOUR / CUISINE	22,42
ENTREE / DGT	6,85
CHAMBRE 1	11,82
CHAMBRE 2	9,48
SALLE D'EAU	5,15
CELLIER	2,13

TOTAL HABITABLE	57.85
------------------------	--------------

SURFACES ANNEXES

BALCON	7,40
--------	------



Des modifications sont susceptibles d'être apportées à ce plan en fonction des impératifs techniques de toute nature et des tolérances d'exécutions. Les surfaces et cotes indiquées sont approximatives. Les retombées, faux plafonds, soffites, gaines ainsi que l'ensemble des équipements et du mobilier sont figurés à titre indicatif. Les logements ne peuvent faire l'objet d'aucune modification qui aurait pour conséquence des les rendre non-conformes aux réglementations en vigueur et notamment la réglementation d'accessibilité aux PMR. Le mobilier n'est pas fourni. Les surfaces des éventuels jardins sont approximatives. Ils peuvent présenter des pentes plus ou moins importantes selon la topographie projetée. Cette topographie n'est pas systématiquement reprise sur le plan. Les jardins peuvent être frappés de servitudes de passage de réseaux et canalisations enterrés, ou grevés de l'existence d'ouvrage enterré notamment d'un bassin de rétention. Le tracé des ouvrages est figuré à titre indicatif. Les aménagements prévus pour l'écoulement des eaux de la parcelle (roues, avaloirs...) ne figurent pas sur les plans, mais devront impérativement être conservés. Dans tous les cas, il convient de se reporter au dossier des ouvrages exécutés.

DC-08/07/2020

MOON SAFARI
sarl Air architectes 64
3, rue du pont de l'Aveugle
64 600 ANGLET

