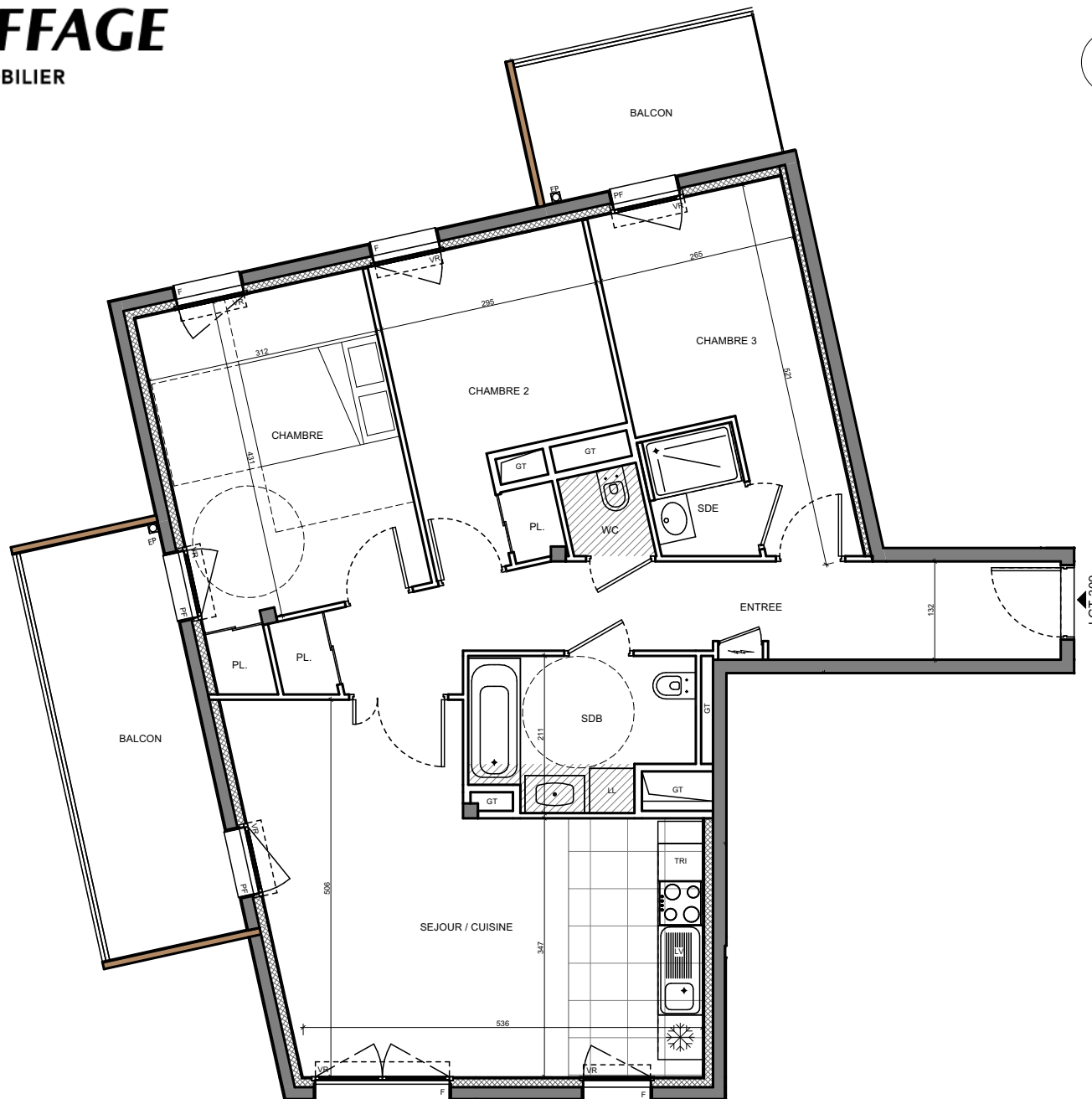


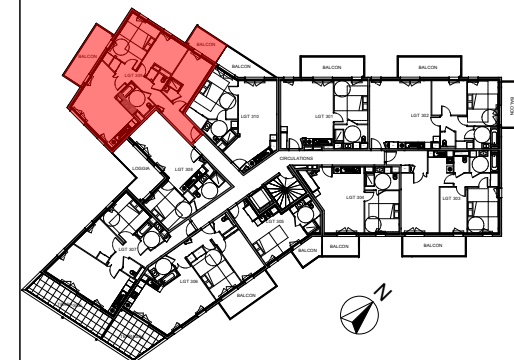


- DIJON -
Allée Alice Guy



T4
Bât. H - Lgt 309 - 3ème Etage

ENTREE + PL.	12.99 m ²
SEJOUR / CUISINE	24.86 m ²
CHAMBRE + PL.	14.16 m ²
CHAMBRE 2 + PL.	10.53 m ²
CHAMBRE 3	10.62 m ²
SDB	5.64 m ²
SDE	2.21 m ²
WC	1.26 m ²
SURFACE HABITABLE TOTALE	82.26 m²
TERRASSE / BALCON	10.53+6.15m ²



- GT Gaine Technique
- SO Soffites
- F Fenêtre
- PF Porte Fenêtre
- TE Tableau électrique
- PI Placard
- VR Volets Roulants
- CA Carrelage 45x45

21/11/2019

INDICE: 01

aa AGENCE
ab D'ARCHITECTURE
ANTHONY BECHU

82, Rue Lecourbe - 75015 PARIS

Les surfaces, côtes, gaines, retombées, soffites et faux plafonds ainsi que l'emplacement des sanitaires ne sont pas tous figurés ou le sont à titre indicatif. Des modifications sont susceptibles d'être apportées à ce plan en fonction des impératifs administratifs, des contraintes techniques de conception et des tolérances d'exécution, tant en ce qui concerne les dimensions libres que les équipements et les réseaux divers, les appareillages sanitaires et électriques. Seuls seront fournis les équipements figurant sur le descriptif en annexe de l'acte de vente.