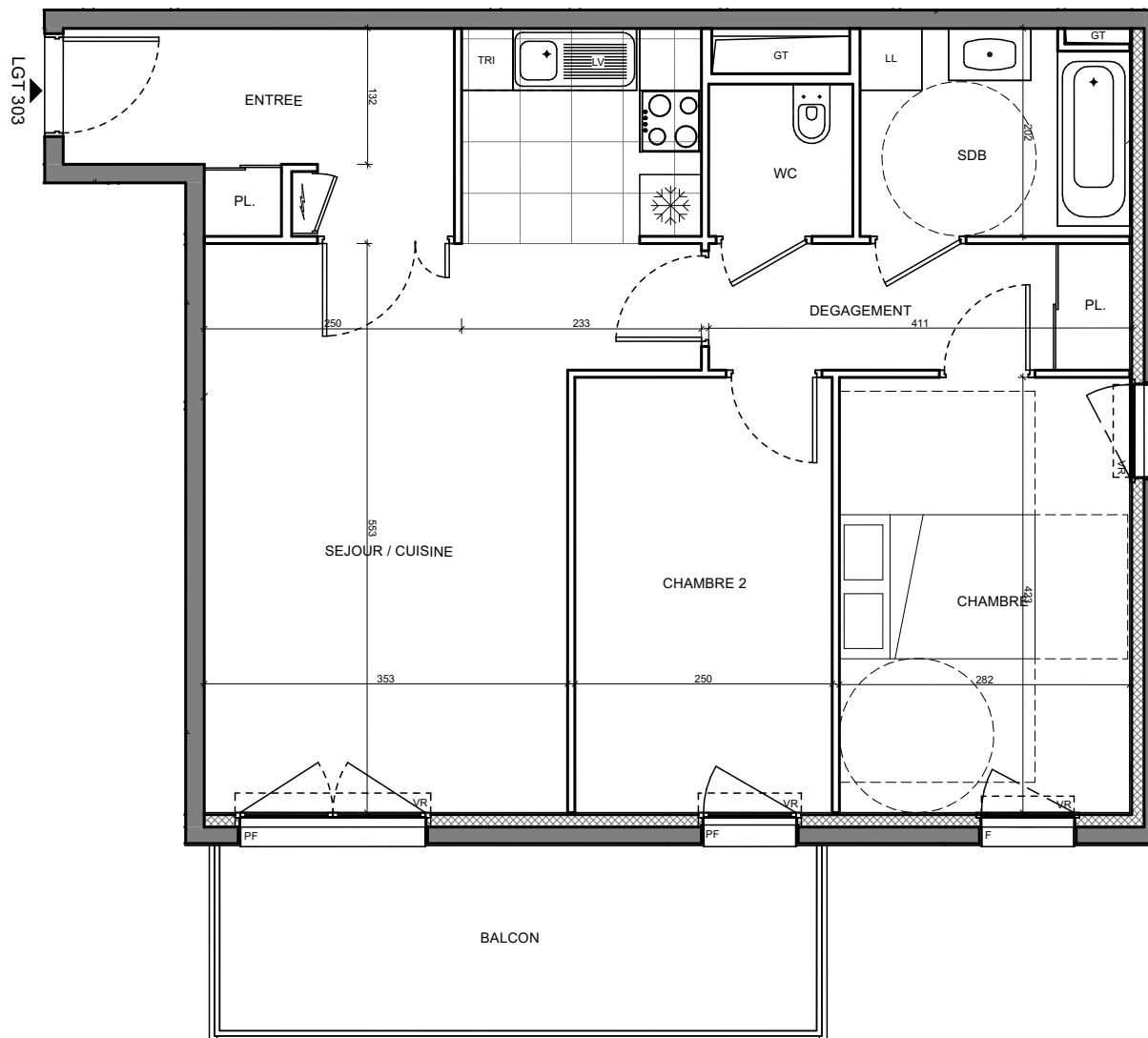
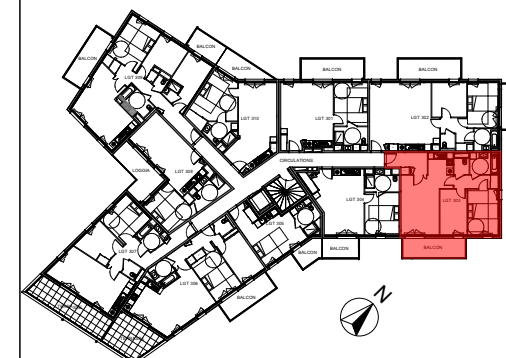


- DIJON -
Allée Alice Guy



T3
Bât. H - Lgt 303 - 3ème Etage

ENTREE + PL.	6.47 m ²
SEJOUR / CUISINE	25.95 m ²
CHAMBRE	11.93 m ²
CHAMBRE 2	10.57 m ²
DEGAGEMENT + PL.	5.03 m ²
SDB	5.14 m ²
WC	2.07 m ²
SURFACE HABITABLE TOTALE	67.16 m²
TERRASSE / BALCON	10.44 m ²



- GT Gaine Technique
- PI Tableau électrique
- Soffites
- VR Placard
- F Fenêtre
- Volets Roulants
- PF Porte Fenêtre
- Carrelage 45x45

21/11/2019

INDICE: 01

aa AGENCE
ab D'ARCHITECTURE
ANTHONY BECHU

82, Rue Lecourbe - 75015 PARIS

Les surfaces, côtes, gaines, retombées, soffites et faux plafonds ainsi que l'emplacement des sanitaires ne sont pas tous figurés ou le sont à titre indicatif. Des modifications sont susceptibles d'être apportées à ce plan en fonction des impératifs administratifs, des contraintes techniques de conception et des tolérances d'exécution, tant en ce qui concerne les dimensions libres que les équipements et les réseaux divers, les appareillages sanitaires et électriques. Seuls seront fournis les équipements figurant sur le descriptif en annexe de l'acte de vente.