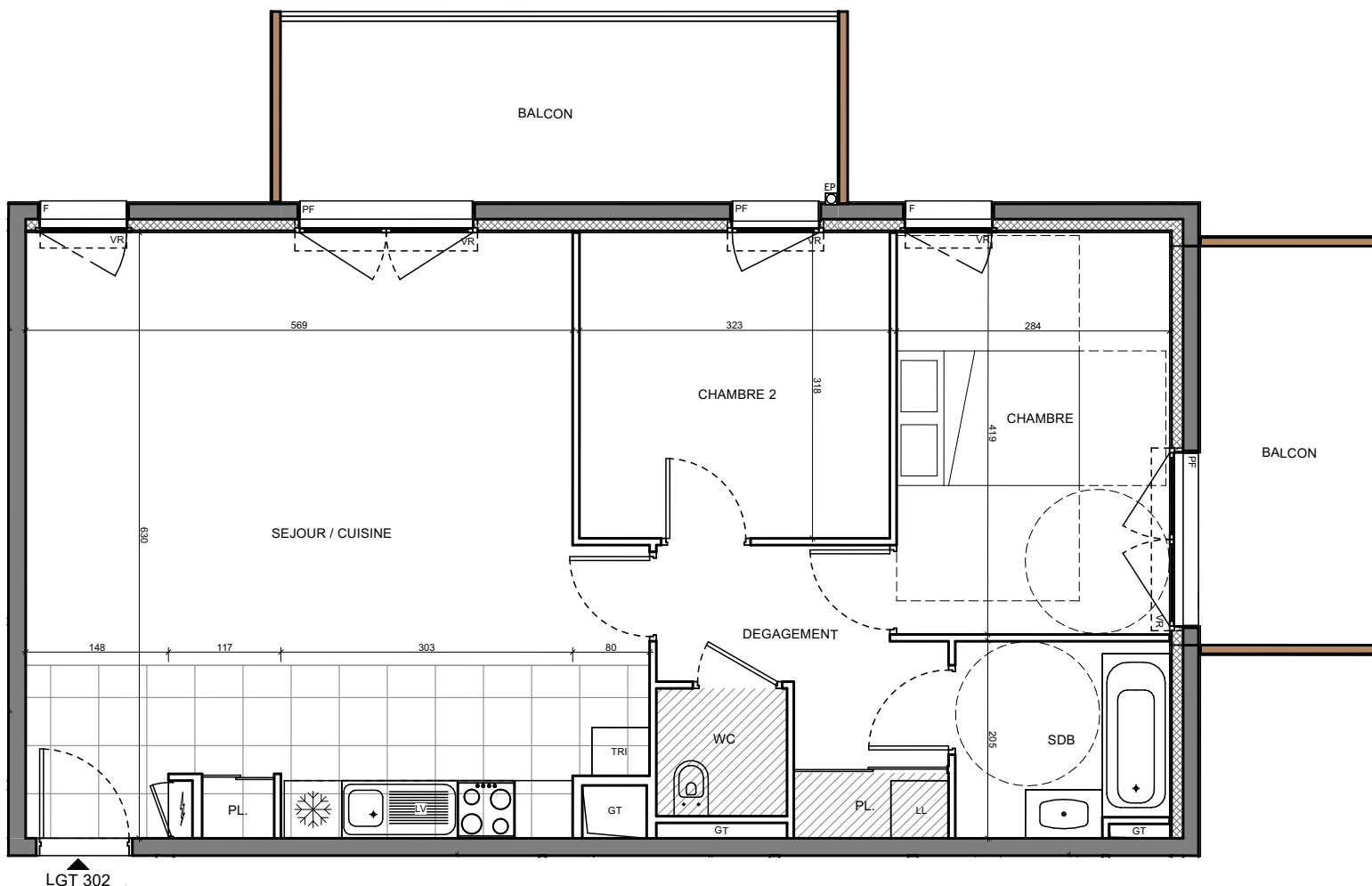
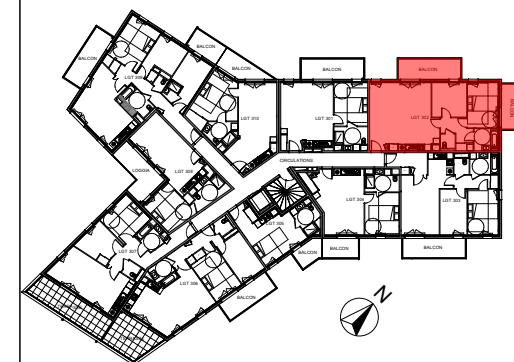


- DIJON -
Allée Alice Guy



T3	
Bât. H - Lgt 302 - 3ème Etage	
SEJOUR / CUISINE + PL.	37.49 m ²
CHAMBRE	11.87 m ²
CHAMBRE 2	10.27 m ²
DEGAGEMENT + PL.	6.33 m ²
SDB	4.42 m ²
WC	1.81 m ²
SURFACE HABITABLE TOTALE	72.19 m²
TERRASSE / BALCON	10.90+7.80m ²



GT	Gaine Technique	PI	Tableau électrique
Soffites		VR	Placard
F	Fenêtre	Carrelage	Volets Roulants
PF	Porte Fenêtre		Carrelage 45x45

21/11/2019

INDICE: 01

aa AGENCE
ab D'ARCHITECTURE
ANTHONY BECHU

82, Rue Lecourbe - 75015 PARIS

1m

Les surfaces, côtes, gaines, retombées, soffites et faux plafonds ainsi que l'emplacement des sanitaires ne sont pas tous figurés ou le sont à titre indicatif. Des modifications sont susceptibles d'être apportées à ce plan en fonction des impératifs administratifs, des contraintes techniques de conception et des tolérances d'exécution, tant en ce qui concerne les dimensions libres que les équipements et les réseaux divers, les appareillages sanitaires et électriques. Seuls seront fournis les équipements figurant sur le descriptif en annexe de l'acte de vente.