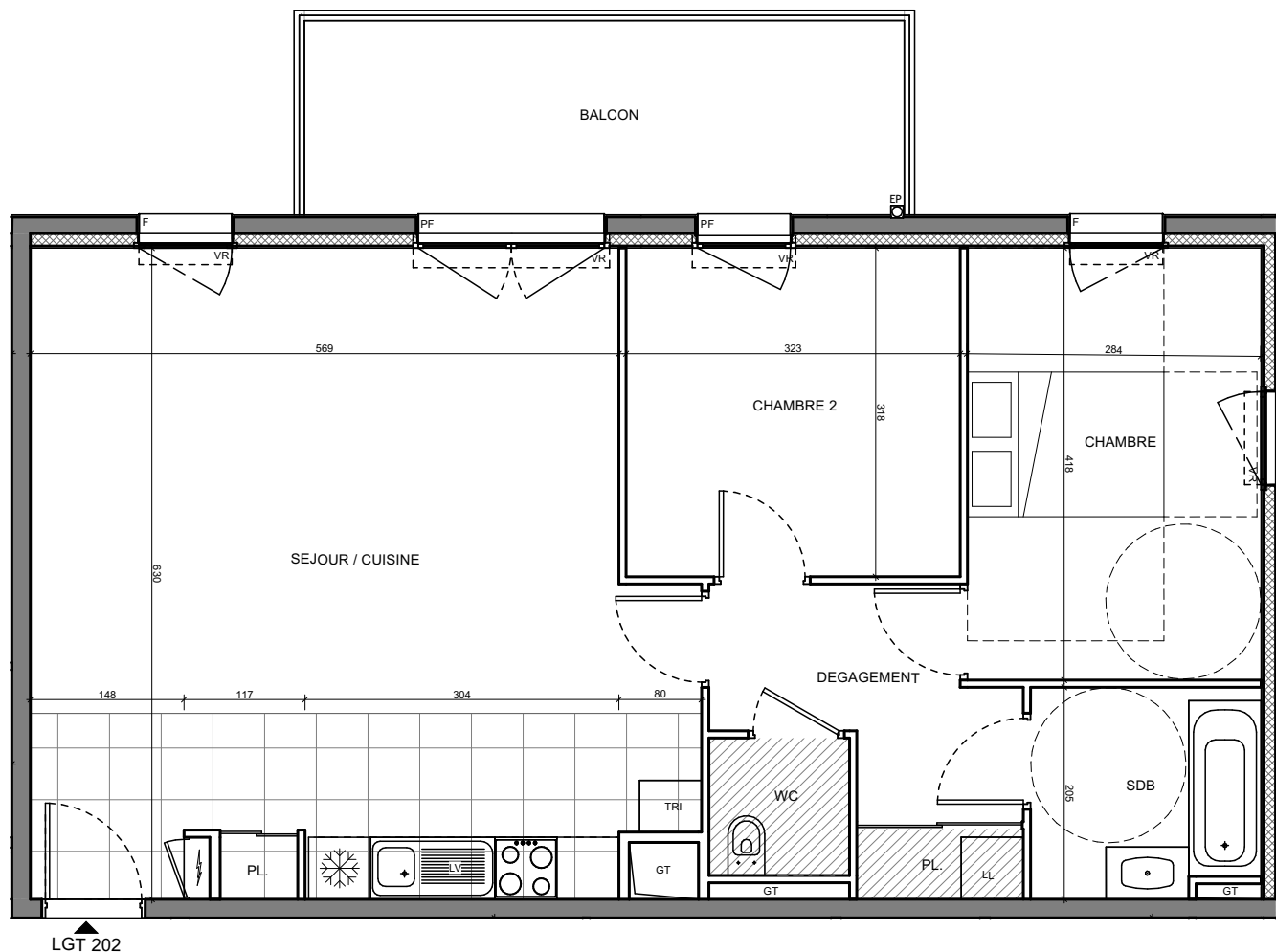
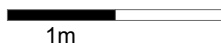


**- DIJON -**  
Allée Alice Guy

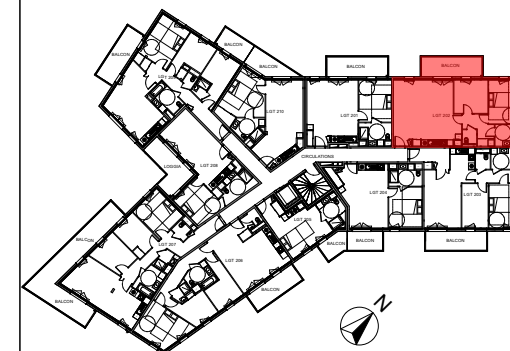


LGT 202



Les surfaces, côtes, gaines, retombées, soffites et faux plafonds ainsi que l'emplacement des sanitaires ne sont pas tous figurés ou le sont à titre indicatif. Des modifications sont susceptibles d'être apportées à ce plan en fonction des impératifs administratifs, des contraintes techniques de conception et des tolérances d'exécution, tant en ce qui concerne les dimensions libres que les équipements et les réseaux divers, les appareillages sanitaires et électriques. Seuls seront fournis les équipements figurant sur le descriptif en annexe de l'acte de vente.

<b>T3</b>	
<b>Bât. H - Lgt 202 - 2ème Etage</b>	
SEJOUR / CUISINE + PL.	37.49 m <sup>2</sup>
CHAMBRE	11.87 m <sup>2</sup>
CHAMBRE 2	10.27 m <sup>2</sup>
DEGAGEMENT + PL.	6.33 m <sup>2</sup>
SDB	4.42 m <sup>2</sup>
WC	1.81 m <sup>2</sup>
<b>SURFACE HABITABLE TOTALE</b>	<b>72.19 m<sup>2</sup></b>
TERRASSE / BALCON	10.90 m <sup>2</sup>



- GT Gaine Technique
- Soffites
- F Fenêtre
- PF Porte Fenêtre
- PI Placard
- VR Volets Roulants
- Carrelage 45x45
- Tableau électrique

21/11/2019

INDICE: 01

**aa** AGENCE  
**ab** D'ARCHITECTURE  
ANTHONY BECHU

82, Rue Lecourbe - 75015 PARIS